

SIKU TT PRO SERIE



Der SIKU TT Pro Ventilator ermöglicht eine ideale Entlüftung von Feuchträumen, wie z.B. Sanitärbereich und Badezimmer und ist zudem zur Lüftung von Wohnungen, Häusern, Geschäften und Cafés geeignet.

PRODUKTBESCHREIBUNG

- Kugellagermotor
- geeignet für Lüftungssysteme, die hohen Druck, kraftvollen Luftstrom und geringe Geräuschbelastung erfordern
- aus schwer entflammaren Kunststoff
- kompatibel mit Lüftungsrohren oder flexiblen Luftleitungen mit \varnothing 100 mm
- 2 Geschwindigkeitsstufen
- zweistufiger Einphasenmotor mit niedrigem Energiebedarf
- inklusive thermischen Überlastungsschutz
- inklusive Überhitzungsschutz
- Temperaturbereich der geförderten Luft: $+60^{\circ}\text{C}$
- Schutzart: IPX4



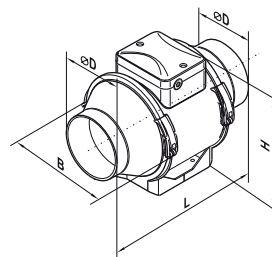
IPX4



TECHNISCHE DATEN

MODELL	GESCHWINDIGKEIT	SPANNUNG 50/60 HZ	LEISTUNGS-AUFNAHME	STROMAUFNAHME	DREHZAHL	LUFTFÖRDERLEISTUNG	SCHALLDRUCK-PEGEL BEI 3 M	GEWICHT
SIKU TT 100 PRO	min.	230 V	23W	0,10 A	2050 min-1	180m ³ /h	27 dBA	1,75 kg
	max.		25W	0,11 A	2620 min-1	245m ³ /h	32 dBA	
SIKU TT 315 PRO	min.		230W	1,0 A	1890 min-1	1570m ³ /h	41 dBA	11,95 kg
	max.		320W	1,42 A	2430 min-1	2050m ³ /h	52 dBA	

MODELL	D (MM)	B (MM)	H (MM)	L (MM)
SIKU TT 100 PRO	97	195,8	226	302,5
SIKU TT 315 PRO	310	362	408	445



MODIFIKATIONEN UND AUSFÜHRUNGEN

Modell T

- mit Nachlaufrelais (einstellbar von 2 bis 30 Minuten)

Modell Un

- verfügt über einen Drehzahlregler mit einem Elektronik-Thermostat
- mit einem externen Temperatursensor mit 4m Kabel und über ein Netzkabel mit IEC C14 Stecker
- Temperaturgesteuerter Betrieb

Modell U1n

- verfügt über einen Drehzahlregler mit einem Elektronik-Thermostat und einem im Lüftungsrohr eingebauten Temperatursensor
- verfügt über ein Netzkabel mit IEC C14 Stecker
- Zeitgesteuerter Betrieb

ANWENDUNGSBEISPIELE UND MONTAGE

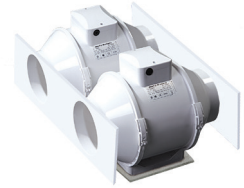
Ventilatoren zum Einbau in Rohrleitungen mit entsprechendem Durchmesser an jeglicher Stelle eines Lüftungssystems sowie im beliebigen Winkel.

Mehrere Ventilatoren können in einem Lüftungssystem montiert werden:

- parallele Montage zur Erhöhung des Luftvolumenstroms.
- zweistufige Montage zur Erhöhung des Betriebsdrucks.
- das Ventilatorgehäuse ist mit einer flachen Montageplatte zur Montage an der Wand ausgestattet
- der Klemmkasten ist in jeder Position montierbar, für eine einfache Montage und Anschluss



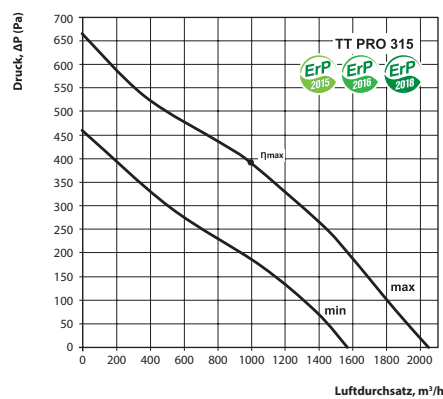
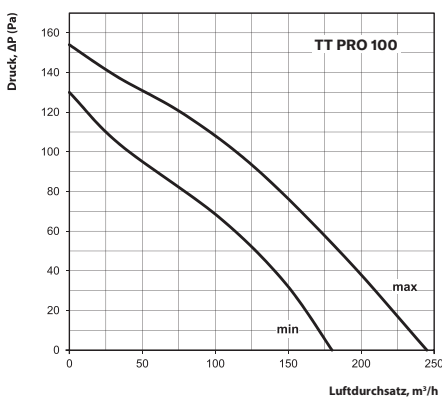
Zweistufige Montage zur Erhöhung des Betriebsdrucks.



Parallele Montage zur Erhöhung des Luftvolumenstroms.



LEISTUNGSDIAGRAMME



VERFÜGBARE MODELLE KUGELLAGER

ARTIKELNUMMER

VERPACKUNGSEINHEIT

SIKU TT 100 PRO	(Art. Nr. 30416)	8 Stück
SIKU TT 100 PRO T	(Art. Nr. 50454)	8 Stück
SIKU TT 100 PRO Un	(Art. Nr. 50581)	8 Stück
SIKU TT 315 PRO U1n	(Art. Nr. 50620)	2 Stück

ZUBEHÖR

ARTIKELNUMMER

VERPACKUNGSEINHEIT

SIKU P-2-1-300	(Art. Nr. 30417)	9 Stück
----------------	------------------	---------

