



Der Drehzahlregler dient zum Ein- und Ausschalten und zur Drehzahlregelung von spannungsgesteuerten Ventilator-Einphasenmotoren in Lüftungssystemen.

#### PRODUKTBESCHREIBUNG

- Drehzahlregler, stufenlos einstellbar
- geeignet für alle Lüfter ohne Timer, Hygrostat usw.
- ausgestattet mit einem HF-Filter
- Kunststoffgehäuse
- hohe Leistungsfähigkeit
- Ein- und Ausschalten durch Drehknopf

#### TECHNISCHE DATEN

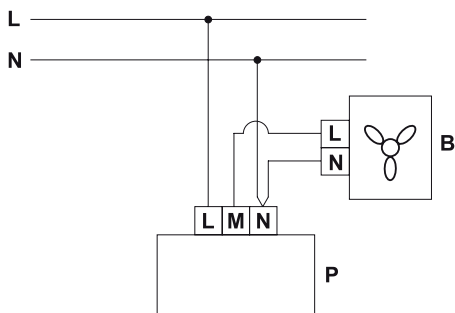
Modelle	Spannung	Stromaufnahme	Umgebungstemperatur	Abmessungen	Gewicht	Schutzart
SIKU RS 1-400	1 ~ 230 V / 50/60 Hz	1,8 A	35°C	78 x 78 x 63 mm	0,11 kg	IP40

#### Einsatzgebiet

- Beim Anschluss mehrerer Ventilatoren sollte beachtet werden, dass die maximale Stromstärke und die Stromaufnahme des Drehzahlreglers nicht überschritten wird.

#### Schutzart

- Der Eingangskreis des Drehzahlreglers ist vor Überlastung mit einer Schmelzsicherung geschützt.  
- Der Drehzahlregler ist mit einem HF-Filter ausgestattet.



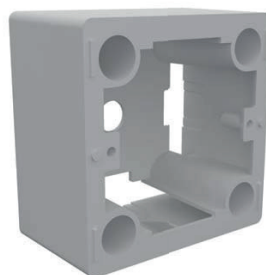
Schaltplan

#### Aufbau

- Der Drehzahlregler zeichnet sich durch eine hohe Leistungsfähigkeit und einer hohen Regelgenauigkeit aus.  
- Die minimale Drehzahl wird vom Potentiometer auf der Steuerplatine des Drehzahlreglers vorgegeben.

#### Montage

- UP-Montage im Innenbereich in der UP-Abzweigdose MKV-4.  
- Montage in den runden Standard-Abzweigdosen ist ebenfalls möglich.



MKN-3 Für AP-Montage



MKV-4 Für UP-Montage



#### VERFÜGBARE MODELLE

SIKU RS 1-400

#### ARTIKELNUMMER

(Art. Nr. 30426)

#### VERPACKUNGSEINHEIT

16 Stück